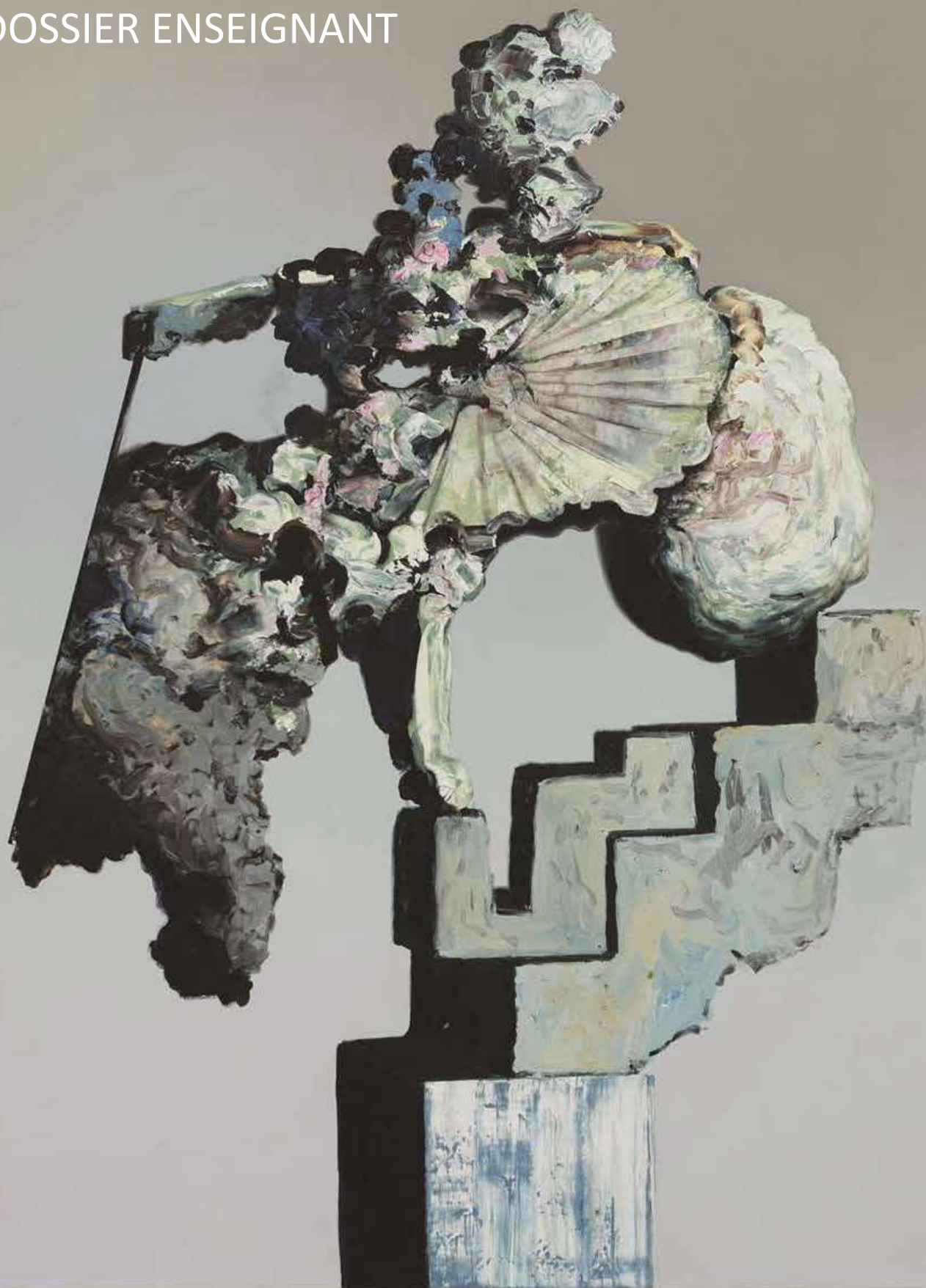


DOSSIER ENSEIGNANT



Fonds régional
d'art contemporain
Auvergne

IVAN SEAL / THE CARETAKER

everywhere, an empty bliss

Du 6 avril au 16 juin 2019



Couverture : Ivan Seal - *epitranxisticemestionscers descending* - 2017 - Huile sur toile - 150 x 130 cm - Collection FRAC Auvergne

Ci-dessus : Ivan Seal - *hag* - 2014 - Huile sur toile - 100 x 85 cm

FRAC Auvergne IVAN SEAL + THE CARETAKER

Du 6 avril au 16 juin 2019

FRAC Auvergne

Commissariat : Jean-Charles Vergne, Directeur du FRAC Auvergne

Du mardi au samedi : 14 h - 18 h. Dimanche : 15 h - 18 h

Visites guidées les samedis à 15 h et 16 h 30 et les dimanches à 16 h 30

Visites flash (30 mn) les mercredis et vendredis à 15 h

Pendant les vacances scolaires, visites flash du mardi au vendredi à 15 h

FRAC Auvergne - 6 rue du Terrail - Clermont-Ferrand - France

04 73 90 5000 - contact@fracauvergne.com - www.frac-auvergne.fr

Partenaires



Grand mécène du FRAC Auvergne



IVAN SEAL / THE CARETAKER EVERYWHERE, AN EMPTY BLISS

James Leyland Kirby, alias The Caretaker, et Ivan Seal engagent une réflexion commune sur la question de la mémoire, ses errances, ses vacillements, ses dysfonctionnements. James Leyland Kirby bâtit une œuvre musicale tournée vers l'exploration de ces notions, en s'appuyant sur les analogies qu'entretiennent les techniques de la musique électronique avec les mécanismes cérébraux du souvenir : phénomènes de boucles, de répétitions, montages et remontages anarchiques de données sonores et mémorielles. Avec les six albums de *Everywhere At The End Of Time* conçus de 2016 à 2019, il pousse ses recherches sur les symptômes mémoriels en disséquant les différentes étapes menant à la folie. Son alter ego, The Caretaker, se perd peu à peu dans les méandres et les labyrinthes imbriqués d'une mémoire défaillante jusqu'au chaos. Quant à Ivan Seal, sa peinture s'élabore selon un processus fondé sur le ressouvenir de peintures précédemment réalisées ou de souvenirs lointains. Elle sont une compilation hybride de souvenirs conscients ou inconscients issus de l'enfance, d'objets ou de peintures qui resurgissent sous la forme d'agglomérats, de montages de motifs provenant de sources diverses.

L'association féconde d'un compositeur et d'un peintre furent les prémices de la proposition que le FRAC Auvergne leur adressa, alors que les cinq premiers albums du cycle *Everywhere At The End Of Time* étaient publiés.

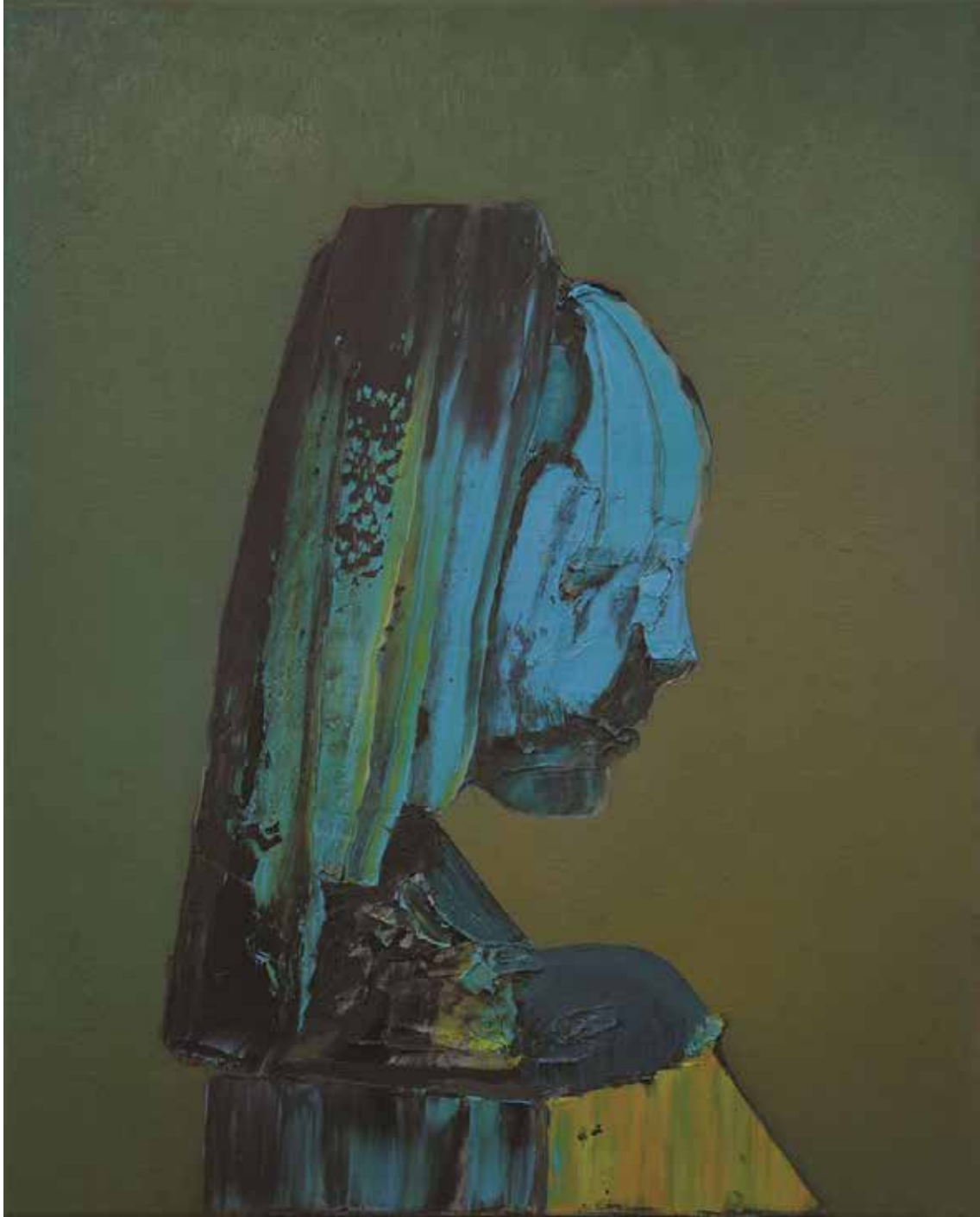
Cette exposition s'inaugure quelques jours après l'ultime parution du sixième et dernier volume du cycle, marquant aussi, peut-être, la disparition définitive de The Caretaker, cet avatar créé par James Leyland Kirby vingt ans plus tôt.

Le point de départ de la musique de The Caretaker est une série de 78 tours compilant de vieilles musiques de bal, évoquant une sorte d'âge d'or dont les images imprécises flottent dans l'imaginaire collectif – robes de soirées, smokings, danses élégantes et codifiées exécutées en parfaite synchronie, ritournelle des corps jouant celle des airs langoureux, faste des pistes de danse, pas chassés effleurant les parquets et les marbres, circonvolutions de couples se croisant en de complexes arabesques, gants blancs, dentelles et taffetas, gomina et coiffures sophistiquées... Le suranné de ces images est un parfait catalyseur pour mener un projet sur la mémoire. La peinture d'Ivan Seal s'inspire de thèmes semblables et, lors de la préparation de cette exposition et du livre, il avait indiqué une série de liens Youtube renvoyant, notamment, vers de vieilles vidéos de scènes de bal, montrant des couples amateurs ou professionnels évoluant dans de vastes salles, vêtus d'habits de soirée et de robes à froufrou. Ses peintures reprennent à l'envi ces motifs, comme référents mémoriels de souvenirs d'enfance enfouis (Ivan Seal est né en 1973, sa mère était danseuse de bal professionnelle) et comme registre de gestes picturaux à déployer. Dans les peintures inspirées par les robes de bal, ces dernières réapparaissent sous la forme d'aplats crémeux, de coups de brosse, de surfaces grumeleuses, de fronces, de circonvolutions généreuses, de dégradés en polychromie, etc. Les robes de bal sont le prétexte d'un déploiement d'une syntaxe picturale aussi étendue que peut l'être la syntaxe des titres, aussi étendue que libre et décomplexée, mais toujours dans une maîtrise du geste – les coulures sont exclues – puisqu'il n'y a pas d'aléatoire dans cette peinture mais des agglomérats de motifs remémorés, refabriqués, réassemblés.

Jean-Charles Vergne - Directeur du FRAC Auvergne, commissaire de l'exposition



Ivan Seal - *feleenee* - 2018 - Huile sur toile - 50 x 40 cm



Ivan Seal - *giltsholder* - 2017 - Huile sur toile - 50 x 40 cm

Ivan Seal - The Caretaker

everywhere, an empty bliss

Pour les scolaires

Afin de découvrir l'exposition L'invention d'un monde, le service des publics vous propose différentes actions de médiation.

> Visite enseignants

Tous les premiers mercredis qui suivent l'ouverture des expositions, les enseignants sont invités à venir découvrir les œuvres au cours d'une visite qui leur est réservée.

Gratuit, sur inscription.

Visite enseignants Ivan Seal - The Caretaker : **mercredi 10 avril 2019 à 14h**

> Les visites commentées

Visite commentée de l'exposition adaptée en fonction du niveau des élèves et des programmes scolaires.

Gratuit, sur réservation



> Les pistes pédagogiques

Pour chacune de ses expositions, le FRAC Auvergne met à la disposition des enseignants des pistes pédagogiques réalisées par son professeur correspondant culturel. Ces pistes permettent d'établir des liens entre les programmes d'arts plastiques et d'histoire de l'art et les thèmes abordés dans l'exposition.

Celles-ci sont en téléchargement sur le site internet du FRAC (www.frac-auvergne.fr) ou peuvent être envoyées aux enseignants sur simple demande.



PROGRAMMATION À VENIR

FRAC AUVERGNE

6 rue du Terrail - 63000 Clermont-Fd

Denis Laget

Du 29 juin au 29 septembre 2019

Christof Yvoré

Du 12 octobre 2019 au 5 janvier 2020

EXPOSITIONS HORS LES MURS

Musée Mandet - Riom. Du 5 avril au 13 octobre 2019

Les images sont inadmissibles (d'ailleurs elles n'existent pas) : Dove Allouche - Éric Baudelaire - Marc Bauer - Alexis Cordesse - Rineke Dijkstra - Olafur Eliasson - Gloria Friedman - Agnès Geoffray - Pierre Gonnord - Simon Hantai - Christian Jaccard - Yuri Kozyrev - Denis Laget - James Rielly - Elly Strik - Ger Van Elk - Hocine Zaourar - Jérôme Zonder

Hall aux bleds - St-Flour. Du 9 juillet au 20 octobre 2019

Avec les œuvres de Clément Cogitore, Gerald Petit et Sandra Vasquez de la Horra.

L'ART AU LYCÉE

Chaque année, le FRAC Auvergne expose des œuvres de sa collection au sein des établissements scolaires.

Lycée Godefroy - Clermont-Ferrand. Du 6 novembre au 19 décembre 2018

Lycée Lafayette - Brioude. Du 8 novembre au 13 décembre 2018

Lycée polyvalent de Haute-Auvergne - St-Flour. Du 13 novembre au 13 décembre 2018

Collège Les Ancizes. Du 20 novembre au 17 décembre 2018

Lycée Jean Monnet - Yzeure. Du 27 novembre 2018 au 21 mars 2019

Lycée Pierre-Joël Bonté - Riom. Du 7 janvier au 13 février 2019

Cité scolaire Albert Londres - Cusset. Du 15 janvier au 15 février 2019

Lycée René Descartes - Cournon. Du 29 janvier au 18 mars 2019

Lycée agricole - Neuvy. Du 5 mars au 8 avril 2019

Lycée Ste-Marie - Riom. Du 7 mars au 9 avril 2019

Lycée agricole - St-Gervais d'Auvergne. Du 12 mars au 12 avril 2019

Lycée Blaise Pascal - Ambert. Du 14 mars au 3 mai 2019

INFORMATIONS PRATIQUES

ADRESSE

FRAC Auvergne
6 rue du Terrail
63000 CLERMONT-FERRAND
Tel : 04.73.90.5000
Site internet: www.frac-auvergne.fr

VENIR AU FRAC

En bus : Arrêt Delille. Remonter la rue du Port puis à gauche direction la cathédrale.
En tram : Arrêt hôtel de ville - Prendre l'ascenseur, puis le FRAC se situe à 2 minutes à pied direction la cathédrale.

DATES D'EXPOSITION

Du 6 avril au 16 juin 2019

HORAIRES D'OUVERTURE

Du mardi au samedi de 14 h à 18 h. Le dimanche de 15 h à 18 h
Fermeture les jours fériés. Entrée libre
Sur réservation pour les scolaires et les groupes
(possibilité d'ouverture en dehors des horaires indiqués ci-dessus).
Visites guidées : samedi à 15 h et dimanche à 16 h 30
Visite famille : samedi à 17 h
Visites flash : mercredi et vendredi à 15 h (durée 30 min)

CONTACT / RÉSERVATION

Laure Forlay - Chargée des publics
laure@fracauvergne.com ou par téléphone : 04.73.74.66.20 (ligne directe)
Patrice Leray - Professeur correspondant culturel
Mail : patrice-leray@ac-clermont.fr



Ivan Seal - pittor pickgown in khatheinstersper - 2015 - Huile sur toile - 130 x 100 cm