



Fonds régional
d'art contemporain
Auvergne

DOSSIER ENSEIGNANT



SARA MASÜGER

Du 6 octobre au 2018 au 6 janvier 2019



Couverture : *Restored Reaction* - 2016 - Acryal, étain, époxy, acier - 180 x 67 x 92 cm

Ci-dessus : *Stehende* - 2013 - Acryal - 174 x 58 x 50 cm

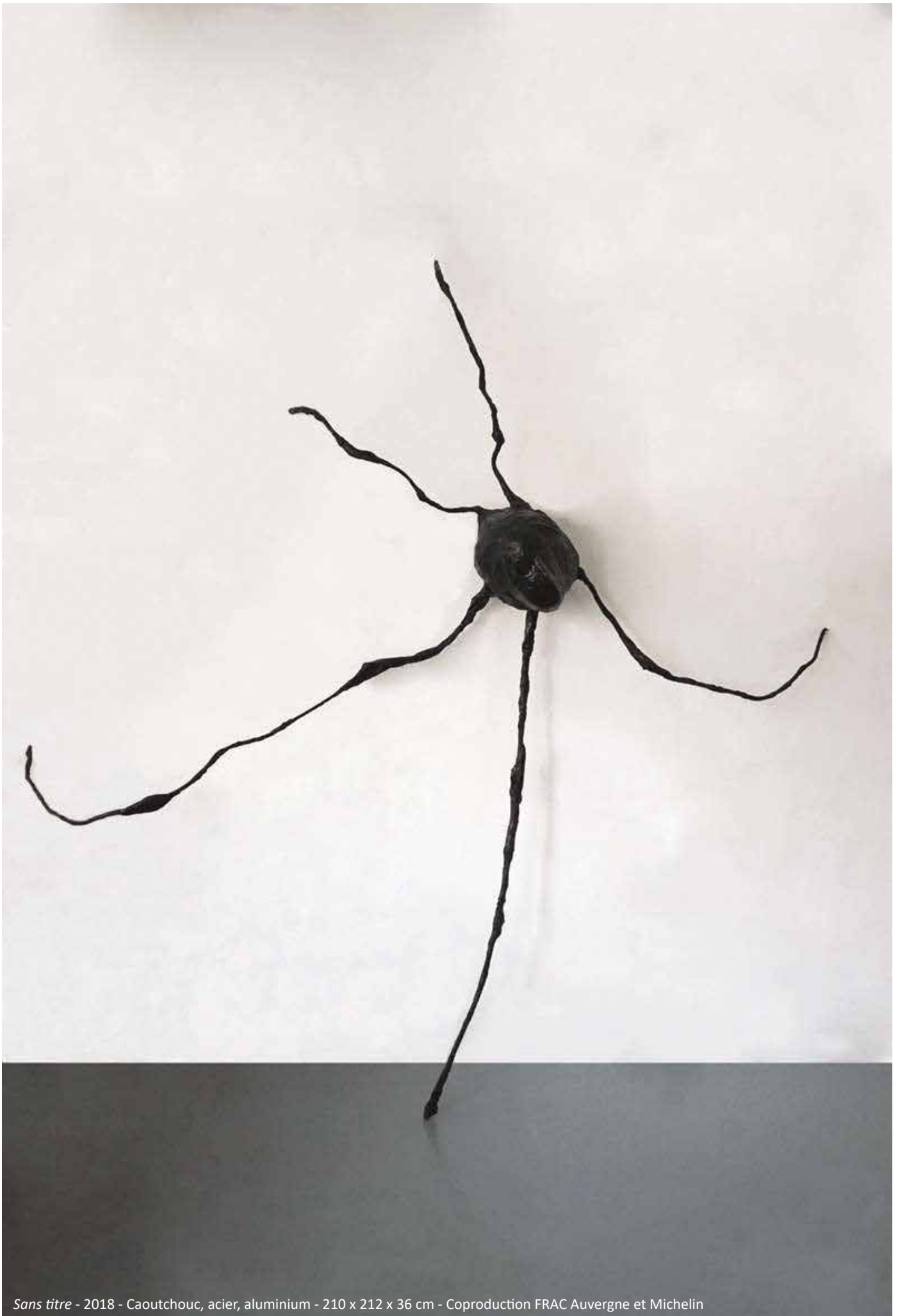
[...] Le corps tel qu'il s'exprime dans la sculpture de Sara Masüger est un corps de langage, un corps changeant, un corps en répétition, en scansion.

La pratique de Sara Masüger est sculpturale, exclusivement orientée vers la représentation de corps et de fragments de corps qu'elle réalise en acrystal (un polymère dont l'aspect fini ressemble au plâtre), étain ou aluminium. Tous les éléments corporels visibles dans ses sculptures sont à l'échelle 1 et son œuvre ne comporte ni dessins, ni esquisses préparatoires, cette absence se justifiant par la source unique de toutes ses créations, son propre corps, dont les moindres parcelles servent de matrices depuis des années à la réalisation des sculptures. Les héritages et filiations sont assez évidents et clairement affirmés par l'artiste qui, sans la moindre hésitation, clame son admiration pour les Œuvres d'Alina Szapocznikow, de Louise Bourgeois ou de Hans Bellmer. Mais s'il semble a priori aisé de trouver dans la pratique de Sara Masüger des analogies formelles avec ces artistes, force est de constater que ses sculptures empruntent d'autres voies - d'autres voix serait d'ailleurs un terme plus opportun tant le langage occupe une importance essentielle dans ses œuvres, trouvant dans les représentations corporelles de véritables chambres d'écho au verbe et aux modalités d'expression sémantique dont le corps n'est qu'une émanation.

Cette exposition s'inscrit dans le prolongement d'une collaboration entamée depuis plusieurs années entre le FRAC Auvergne et Sara Masüger, dont le point d'orgue aura été en 2017 la création d'une résidence exceptionnelle au sein du groupe Michelin à Clermont-Ferrand.

Cette résidence aura ainsi permis à l'artiste suisse de poursuivre ses recherches en bénéficiant d'un savoir-faire unique promulgué par une équipe spécialement composée pour l'accompagner dans un processus de création tout à fait inédit dans sa pratique, nécessitant d'inventer de nouveaux protocoles de travail afin de permettre la création d'une série de sculptures. Conformément à l'inscription de cet univers exclusivement tourné vers la représentation du corps, ces sculptures obéissent aux contraintes particulières de la gomme de caoutchouc et des spécificités chimiques étonnantes de ce matériau. Ces œuvres ainsi qu'un vaste ensemble de sculptures réalisées par Sara Masüger entre 2013 et 2018 seront présentées au FRAC Auvergne du 6 octobre 2018 au 6 janvier 2019.

Jean-Charles Vergne, Directeur du FRAC Auvergne
Commissaire de l'exposition



Sans titre - 2018 - Caoutchouc, acier, aluminium - 210 x 212 x 36 cm - Coproduction FRAC Auvergne et Michelin



I Talk to You Later - 2016-2017 - Étain - Dimensions variables

I Talk to You Later

Les dizaines d'oreilles en étain de *I Talk to You Later* ne sont pas redondantes : elles se répètent et, se répétant, créent de la différence. [...]. De ce point de vue, *I Talk to You Later* peut être considéré comme une forme de synthèse de l'œuvre de Sara Masüger car on y trouve à la fois le corps propre de l'artiste, sa démultiplication et sa projection dans l'espace [...]

En définitive, *I Talk to You Later* engage simultanément un rapport d'intimité que l'artiste engage vis-à-vis d'elle-même (je vous parlerai plus tard car je suis occupée avec mon corps propre) et une invitation pour le spectateur à en faire autant avec le sien en se servant des sculptures comme d'une forme de représentation universelle valable pour tous les corps. On l'aura compris, nous sommes très éloignés d'une relation narcissique, auto-contemplative, et s'il y a un miroir, il s'agit bien d'une adresse lancée au reflet propre du spectateur.

Jean-Charles Vergne



Dictation - 2015 - Acryl, acier - Dimensions variables

Dictation

Avec sa répétition de visages devenus fleurs dont les tiges sont les concrétions de l'oralité, *Dictation* est un "champ lexical" au sens le plus littéral ; une étendue de langage, une dissémination verbale, un envahissement par la surmultiplication du visage de l'artiste dont la bouche laisse couler le *flow* d'une langue simultanément fluide et calcifiée. Espaces intimes, lobes carnivores semblables à ceux de la plante tue-mouche *dionaea muscipula* ou représentations d'une émanation profondément érotique, *Dictation* est grammaire, logorrhée, vomissement, tiges, pieds, structure. Un visage donne des dizaines de visages qui ne font que se décliner les uns des autres (à l'image du *flow* d'un rappeur, de ses paronomases, transformations successives de mots en d'autres mots phonétiquement proches). La succession des visages entraîne la perte du visage matrice d'origine en même temps qu'elle dévoile la multiplicité et l'insaisissable d'un visage. La "dictée" du titre est bien là, dans l'énoncé initial (le visage) qu'il s'agit de copier, de recopier, de restituer, de tordre comme on tordrait des mots homophones ou paronymes : la dictée est autant cette logorrhée ruisselante et pâteuse expulsée de chacune des bouches des sculptures que l'autodictée imposée par le visage à lui-même.

Jean-Charles Vergne



Liegende - 2013 - Acrystal - 174 x 135 x 38 cm - Collection FRAC Auvergne

SARA MASÜGER

POUR LES SCOLAIRES

Afin de découvrir le travail de Sara Masüger, le service des publics vous propose différentes actions de médiation.

> VISITE ENSEIGNANTS

Tous les premiers mercredis qui suivent l'ouverture des expositions, les enseignants sont invités à venir découvrir les œuvres au cours d'une visite qui leur est réservée.

Gratuit, sur inscription.

Visite enseignants Sara Masüger : Mercredi 10 octobre 2018 à 14 h

> LES VISITES COMMENTÉES

Visite commentée de l'exposition adaptée en fonction du niveau des élèves et des programmes scolaires.

Gratuit, sur réservation



> LES PISTES PÉDAGOGIQUES

Pour chacune de ses expositions, le FRAC Auvergne met à la disposition des enseignants des pistes pédagogiques réalisées par son professeur correspondant culturel. Ces pistes permettent d'établir des liens entre les programmes d'arts plastiques et d'histoire de l'art et les thèmes abordés dans l'exposition.

Celles-ci sont en téléchargement sur le site internet du FRAC (www.frac-auvergne.fr) ou peuvent être envoyées aux enseignants sur simple demande.



PROGRAMMATION

2018-2019

FRAC AUVERGNE

6 rue du Terrail - 63000 Clermont-Fd

L'invention d'un monde - Photographies des collections Robelin

Du 18 janvier au 24 mars 2019

Ivan Seal / The Caretaker

Du 7 avril au 16 juin 2019

Denis Laget

Du 29 juin au 15 septembre 2019

EXPOSITIONS HORS LES MURS

Château des Évêques - Monistrol-sur-Loire. Du 20 septembre au 15 novembre 2018

Le spectacle du monde. Adam Adach - Darren Almond - Denis Laget - Silke Otto-Knapp
Georges Rousse - Nils Udo - Marie Zawieja - Xavier Zimmermann -

Musée Crozatier - Le Puy-en-Velay. Du 1^{er} décembre 2018 au 7 avril 2019

Feedback. Mireille Blanc - Damien Cadio - Clément Cogitore - Michel Gouéry - Gerald Petit
Keith Sonnier - Loredana Sperini - Claire Tabouret - Gert & Uwe Tobias - Sandra Vasquez de la Horra

L'ART AU LYCÉE

Chaque année, le FRAC Auvergne expose des œuvres de sa collection au sein des établissements scolaires.

Lycée Godefroy - Clermont-Ferrand. Du 6 novembre au 19 décembre 2018

Lycée Lafayette - Brioude. Du 8 novembre au 13 décembre 2018

Lycée polyvalent de Haute-Auvergne - St-Flour. Du 13 novembre au 13 décembre 2018

Collège Les Ancizes. Du 20 novembre au 17 décembre 2018

Lycée Jean Monnet - Yzeure. Du 27 novembre 2018 au 21 mars 2019

Lycée Pierre-Joël Bonté - Riom. Du 7 janvier au 13 février 2019

Cité scolaire Albert Londres - Cusset. Du 15 janvier au 15 février 2019

Lycée René Descartes - Cournon. Du 29 janvier au 18 mars 2019

Lycée agricole - Neuvy. Du 5 mars au 8 avril 2019

Lycée Ste-Marie - Riom. Du 7 mars au 9 avril 2019

Lycée agricole - St-Gervais d'Auvergne. Du 12 mars au 12 avril 2019

Lycée Blaise Pascal - Ambert. Du 14 mars au 3 mai 2019

INFORMATIONS PRATIQUES

ADRESSE

FRAC Auvergne
6 rue du Terrail
63000 CLERMONT-FERRAND
Tel : 04.73.90.5000
Site internet: www.frac-auvergne.fr

VENIR AU FRAC

En bus : Arrêt Delille. Remonter la rue du Port puis à gauche direction la cathédrale.
En tram : Arrêt hôtel de ville - Prendre l'ascenseur, puis le FRAC se situe à 2 minutes à pied direction la cathédrale.

DATES D'EXPOSITION

Du 6 octobre 2018 au 6 janvier 2019

HORAIRES D'OUVERTURE

Du mardi au samedi de 14 h à 18 h. Le dimanche de 15 h à 18 h
Fermeture les jours fériés. Entrée libre
Sur réservation pour les scolaires et les groupes
(possibilité d'ouverture en dehors des horaires indiqués ci-dessus).
Visites guidées : samedi à 15 h et dimanche à 16 h 30
Visite famille : samedi à 17 h
Visites flash : mercredi et vendredi à 15 h (durée 30 min)

CONTACT / RÉSERVATION

Laure Forlay - Chargée des publics
laure@fracauvergne.com ou par téléphone : 04.73.74.66.20 (ligne directe)
Patrice Leray - Professeur correspondant culturel
Mail : patrice-leray@ac-clermont.fr

Partenaires



Grand mécène





Longterm Translation - 2017 - Caoutchouc, étain - 56 x 28 x 88 cm