

Il était une fois...

Découvre l'œuvre de Rainer Fetting. C'est un peintre allemand qui s'est inspiré d'une histoire célèbre.



Rainer Fetting - Frankenstein's Monster in Subway - 1985 - Huile sur toile
214 x 313 cm - Collection FRAC Auvergne

Que représente cette peinture ?

On voit un personnage qui court, il a la peau grise et sa main ressemble à celle d'un squelette. On dirait qu'il se trouve dans le métro ou dans une gare car on voit un train derrière lui.

Mais qui est ce personnage ?

Si tu as lu le titre de l'œuvre tu l'as peut-être déjà deviné. Rainer Fetting a représenté le monstre de Frankenstein. As-tu déjà entendu parler de ce personnage ? Beaucoup de films ont été réalisés sur cette histoire mais à l'origine c'est un livre écrit par Mary Shelley il y a 200 ans ! Dans son livre elle raconte l'histoire d'un scientifique, Victor Frankenstein qui, en cherchant à découvrir les secrets de la vie, fabrique une créature monstrueuse.

Pourquoi le personnage est-il en train de courir ?

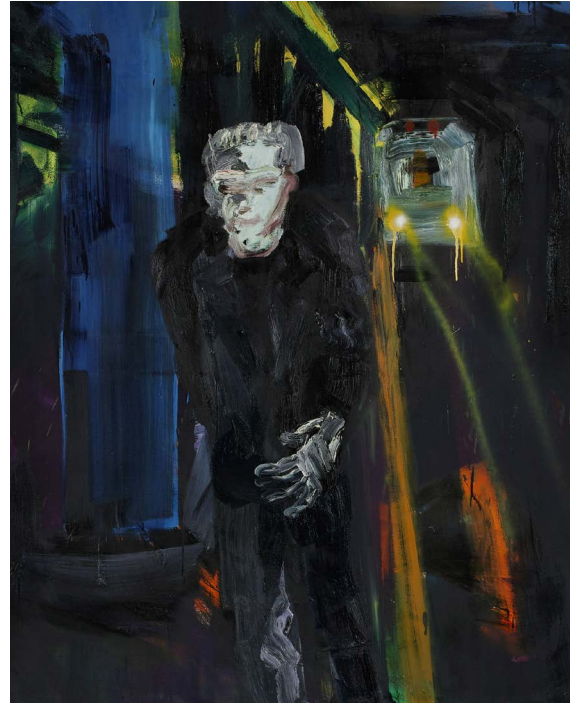
On dirait qu'il s'enfuit. Dans sa peinture Rainer Fetting a choisi de représenter une scène particulière de l'histoire. Le monstre se retrouve seul et perdu, il est sans cesse rejeté par les autres à cause de son apparence monstrueuse. Il finit donc par s'enfuir et cherche à se cacher.

Pourquoi Rainer Fetting a-t-il choisi l'histoire du monstre de Frankenstein ?

Cette histoire parle de thèmes qui sont encore importants à notre époque. Elle sert à rappeler aux gens qu'il faut être tolérant, c'est-à-dire qu'il ne faut pas rejeter les autres parce qu'ils sont différents de nous.

À toi de créer !

Redécouvre un conte célèbre et, comme Rainer Fetting, dessine ta scène préférée.



Détail de l'œuvre de Rainer Fetting

Le matériel :

- > ton conte ou ton histoire préférée
- > une feuille
- > un crayon à papier
- > des feutres ou des crayons de couleurs

L'atelier :

- 1 Quel est ton conte préféré ? Replonge dans tes livres et choisis ton histoire favorite.
- 2 Quelle scène te semble la plus importante dans ce livre ? Quelle est celle que tu préfères ou qui est la plus célèbre ? Imagine-la dans ses moindres détails et dessine-la au crayon à papier sur une feuille. Représente le décor, les personnages et tous les accessoires essentiels à ta scène.
- 3 Pour terminer, colorie ton dessin aux feutres et aux crayons de couleurs. Tu peux même utiliser de la peinture si tu en as !