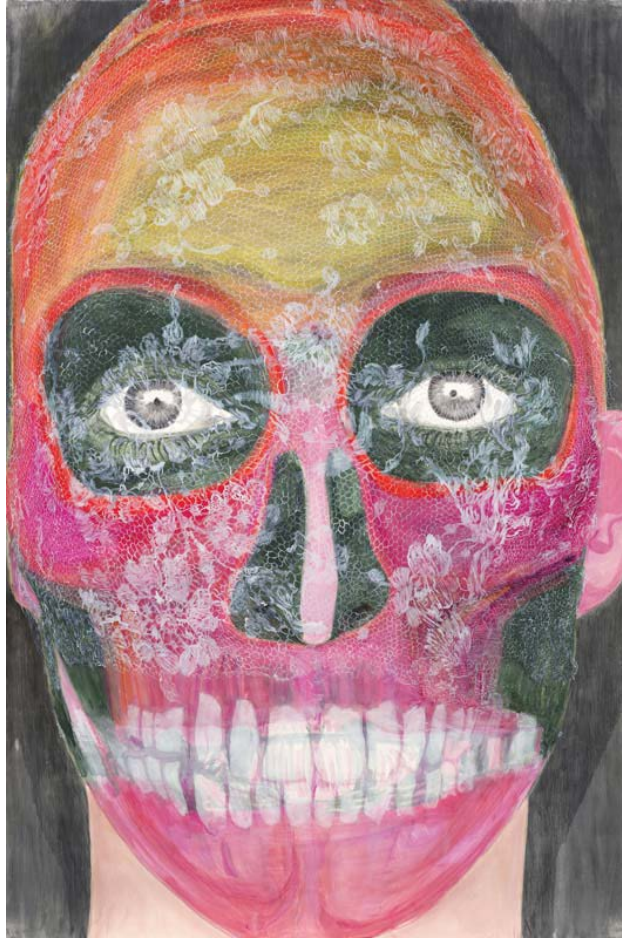


Bas les masques !

Découvre l'œuvre d'Elly Strik, une artiste qui a peint son visage et qui l'a complètement transformé.



Elly Strik - Beaucoup de fleurs - 2003 - Huile, laque, feutre sur papier
240 x 160 cm - Collection FRAC Auvergne

Que vois-tu sur cette image ?

Un très grand visage occupe tout l'espace, et dans la réalité cette œuvre fait plus de deux mètres de haut, tu imagines ? On dirait un peu une tête de squelette avec ses grands yeux noirs et ses dents bien visibles. Mais ce squelette-là est très coloré : jaune, rose, orange... Vois-tu aussi des petites fleurs ? Cela ressemble à de la dentelle qui recouvre le visage.

Mais qui se cache derrière cette tête de squelette ?

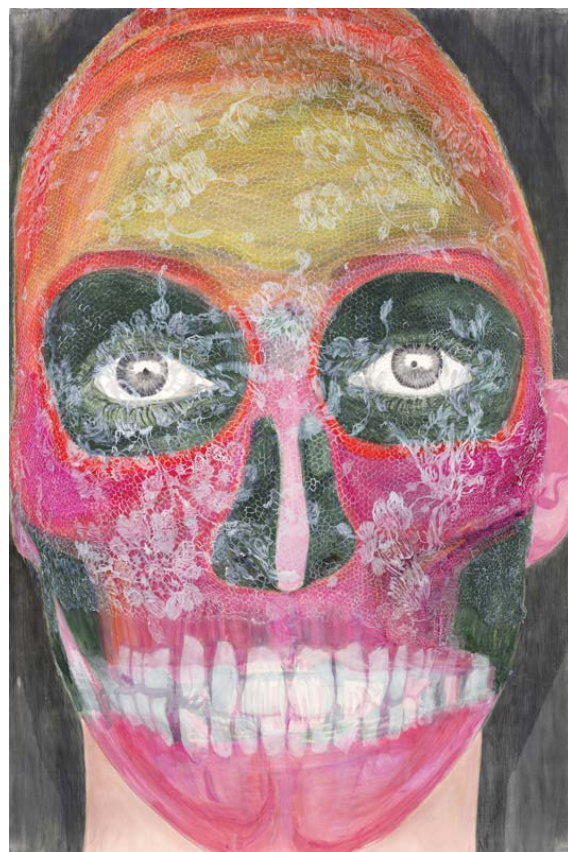
Cette peinture est un autoportrait, cela veut dire que l'artiste s'est représentée elle-même. Crois-tu qu'elle ressemble vraiment à cela ? En réalité, elle s'est prise en photo en train de porter un masque, puis elle a utilisé cette photo comme modèle pour réaliser son œuvre.

Pourquoi s'est-elle représentée ainsi ?

On dirait qu'Elly Strik s'est déguisée, non ? D'ailleurs cela pourrait ressembler à un masque d'Halloween ou à un costume utilisé pour la fameuse fête mexicaine du Jour des morts. Inspiré par cette célèbre fête, ce visage est à la fois joyeux et monstrueux !

À toi de créer !

Comme Elly Strik, réalise à ton tour ton autoportrait masqué.



Le matériel :

- > du papier épais
- > des feutres, des crayons de couleurs ou des craies
- > des ciseaux
- > de la colle
- > des morceaux de tissu ou de la laine
- > du fil

L'atelier :

- 1 Commence par définir la forme de ton masque sur la feuille épaisse en traçant un grand ovale au crayon à papier. Demande ensuite à un adulte de tracer l'emplacement de tes yeux en plaçant la feuille devant ton visage.
- 2 Découpe avec soin le masque et les trous pour les yeux.
- 3 Tu peux maintenant décorer ce masque comme tu le souhaites à l'aide de crayons de couleurs et de feutres. Remplis-le de formes abstraites et de couleurs vives. Comme Elly Strik tu peux aussi t'inspirer d'un costume célèbre !
- 4 Ajoute ensuite d'autres matières sur ton masque avec ce que tu trouveras chez toi. Tu peux coller de petits morceaux de tissu ou des fils de laine à quelques endroits pour ajouter un peu de relief.
- 5 Enfin, noue deux fils de chaque côté du masque et accroche-le sur ton visage. Demande à un adulte de te prendre en photo avec ton masque en ne cadrant que ton visage, comme l'artiste !